



NDC on s.r.o.  
Kateřina Šandorová  
Zlatnická 1582/10  
110 00 Praha

Název značky:  
78/18/OVP/N

Datum:  
4.1.2018

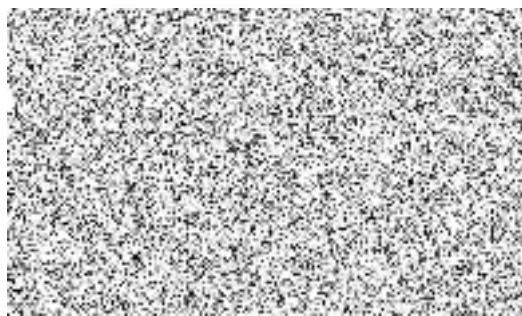
Toto vyjádření je vydáno ve smyslu zákona T. 458/2000 Sb. a zákona T. 183 /2006 Sb.,  
má platnost 2 roky od data jeho vydání.

Vac: Horní adut - polní cesta C 2

okres: Tachov  
k.B. : Chodský jez, Horní adut, Neblatov

NEZASAHUJEME do bezpečnostního pásma VTL plynovodu a ochranného pásma  
telekomunikačního vedení NET4G AS, s.r.o.

V další korespondenci uvádějte vždy číslo nápisu vyjádření.



Ale Novák  
Manažer, Dokumentace soustavy

Pro další vyjádření k VTL plynovodu a telekomunikačnímu vedení NET4G AS, s.r.o. zasílejte pomoc  
elektronicky podatelny: [www.net4gas.cz](http://www.net4gas.cz) (Právní soustava - o další vyjádření).



Ppřloha k vyjádření: 78/18/OVP/N

### Seznam souřadnic předmětu vyjádření:

Souřadnice jsou uvedeny v souřadnicovém systému jednotné trigonometrické síť katastrální (S-JTSK).

#### Polygon T. 1 / 1

Y [m]	X [m]
871178.752	1049780.815
871159.350	1049774.818
871194.980	1049675.334
871208.386	1049635.470
871216.852	1049612.893
871237.666	1049585.729
871252.130	1049551.157
871247.191	1049539.162
871257.775	1049514.115
871269.769	1049503.532
871283.880	1049464.726
871303.989	1049421.687
871323.038	1049380.060
871334.327	1049350.779
871348.086	1049321.498
871362.902	1049297.157
871383.363	1049280.576
871401.002	1049268.229
871444.747	1049249.532
871498.016	1049226.248
871540.349	1049207.199
871551.286	1049194.146
871574.216	1049185.679
871583.741	1049188.149
871652.180	1049162.396
871681.461	1049146.168

Y [m]	X [m]
871731.908	1049131.351
871906.180	1049063.618
871971.444	1049039.629
871983.085	1049035.749
871994.727	1049018.815
872015.541	1049049.860
871989.435	1049057.621
871905.474	1049088.665
871783.413	1049136.643
871674.052	1049180.740
871572.805	1049222.368
871507.894	1049245.651
871415.819	1049291.160
871384.422	1049311.621
871359.727	1049350.426
871343.147	1049390.643
871312.808	1049459.082
871287.761	1049522.934
871251.425	1049601.957
871231.669	1049634.765
871216.147	1049688.034
871182.633	1049774.465